


عملکرد واحد تشکیلات و روشها

۸۴ - ۸۶



اهداف، وظایف و سازمان
دانشگاه اصفهان

اهداف دانشگاه

- ۱) پرورش استعدادها از طریق آموزش و پژوهش علمی .
- ۲) ترویج علوم و فنون به منظور کمک به تجهیز و تامین نیروی انسانی متخصص مورد نیاز کشور در چارچوب اهداف انقلاب فرهنگی .
- ۳) توسعه علوم ، تحقیقات و فناوری و تقویت روحیه تحقیق و تتبع و ترویج فکر خلاق .
- ۴) اعتلای موقعیت آموزشی ، علمی و فنی کشور .
- ۵) تعمیق و گسترش علوم ، معارف ، ارزش های انسانی و اسلامی .
- ۶) ارتقاء سطح دانش و مهارت های فنی و توسعه و ترویج فرهنگ تفکر علمی در جامعه .

وظایف دانشگاه

ب : وظائف اساسی :

- ۱) آموزش دانشجویان در رشته های مختلف علوم و فنون دانشگاهی .
- ۲) انجام تحقیقات علمی در زمینه های مختلف علوم و فنون بر حسب نیازهای اقتصادی، اجتماعی و تکنولوژیکی کشور و منطقه .
- ۳) آموزش متخصصین در رشته های مختلف علوم و فنون دانشگاهی .
- ۴) برقراری روابط دانشگاهی و مبادله استاد و دانشجو با دانشگاههای خارج از کشور از طریق قراردادهای فرهنگی و دانشگاهی در رابطه با اهداف انقلاب فرهنگی .
- ۵) تشکیل سمینارها و کنفرانسهای علمی و آموزشی .
- ۶) ترجمه و تالیف کتب و نشریات در زمینه های مختلف علوم و فنون و ادبیات .

سطح بندی تشکیلات دانشگاه

با توجه به لزوم برقراری یک رویه واحد در نحوه طراحی و تنظیم نمودار تشکیلاتی دانشگاهها و موسسات آموزش عالی، دفتر بودجه و تشکیلات و روشها وزارت متبوع بر اساس نظرات مطرح شده در دهمین گردهمایی معاونین اداری و مالی دانشگاهها و موسسات عالی و پژوهشی در مهرماه ۱۳۷۷ و بر اساس شاخص های موثر، دانشگاهها را از نظر تشکیلاتی سطح بندی و تعداد معاونت ها و مدیریت های هر دانشگاه را مشخص نموده است .

ملاک ها و شاخص های موثر در دسته بندی دانشگاهها :

۱) رشته آموزشی

۲) تعداد دانشکده ها

۳) تعداد اعضای هیات علمی

۴) تعداد دانشجو

امتیاز دهی به شاخص ها و ملاک های موثر در دسته بندی دانشگاهها

ن رشته آموزشی :

ن به ازای هر رشته آموزشی مصوب ۱ امتیاز

ن تعداد دانشکده :

ن به ازای هر دانشکده یا مجتمع (بر اساس تعداد گروههای آموزشی و اعضای هیات علمی) بین ۵ تا ۱۵ امتیاز

ن به ازای هر پژوهشکده (بر اساس تعداد گروههای پژوهشی و اعضای هیات علمی) بین ۲ تا ۶ امتیاز

ن به ازای هر آموزشکده ۲ امتیاز

ن تعداد اعضای هیات علمی :

ن به ازای هر ۱۰ نفر مربی ۱ امتیاز

ن به ازای هر ۱۰ نفر مربی مامور به تحصیل و بورسیه های مقطع دکتری ۵/۱ امتیاز

ن به ازای هر ۱۰ نفر استادیار ۲ امتیاز

ن به ازای هر ۱۰ نفر دانشیار ۴ امتیاز

ن به ازای هر ۱۰ نفر استاد ۸ امتیاز

ن تعداد دانشجویان :

ن (۱/۱) علوم انسانی

ن به ازای هر ۱۰۰ نفر دانشجوی در مقطع کاردانی ۵/۰ امتیاز

ن به ازای هر ۱۰۰ نفر دانشجوی در مقطع کارشناسی ۱ امتیاز

ن به ازای هر ۱۰۰ نفر دانشجوی در مقطع کارشناسی ارشد ۳ امتیاز

ن به ازای هر ۱۰۰ نفر دانشجوی در مقطع دکترا ۶ امتیاز

ن (۲/۱) علوم پایه

ن به ازای هر ۱۰۰ نفر دانشجوی در مقطع کاردانی ۶/۰ امتیاز

ن به ازای هر ۱۰۰ نفر دانشجوی در مقطع کارشناسی ۲/۱ امتیاز

ن به ازای هر ۱۰۰ نفر دانشجوی در مقطع کارشناسی ارشد ۶/۳ امتیاز

ن به ازای هر ۱۰۰ نفر دانشجوی در مقطع دکترا ۲/۷ امتیاز


ن (۳/۱) فنی ، کشاورزی ، هنر

ن به ازای هر ۱۰۰ نفر دانشجوی در مقطع کاردانی ۷۵/۰ امتیاز

ن به ازای هر ۱۰۰ نفر دانشجوی در مقطع کارشناسی ۵/۱ امتیاز

ن به ازای هر ۱۰۰ نفر دانشجوی در مقطع کارشناسی ارشد ۵/۴ امتیاز

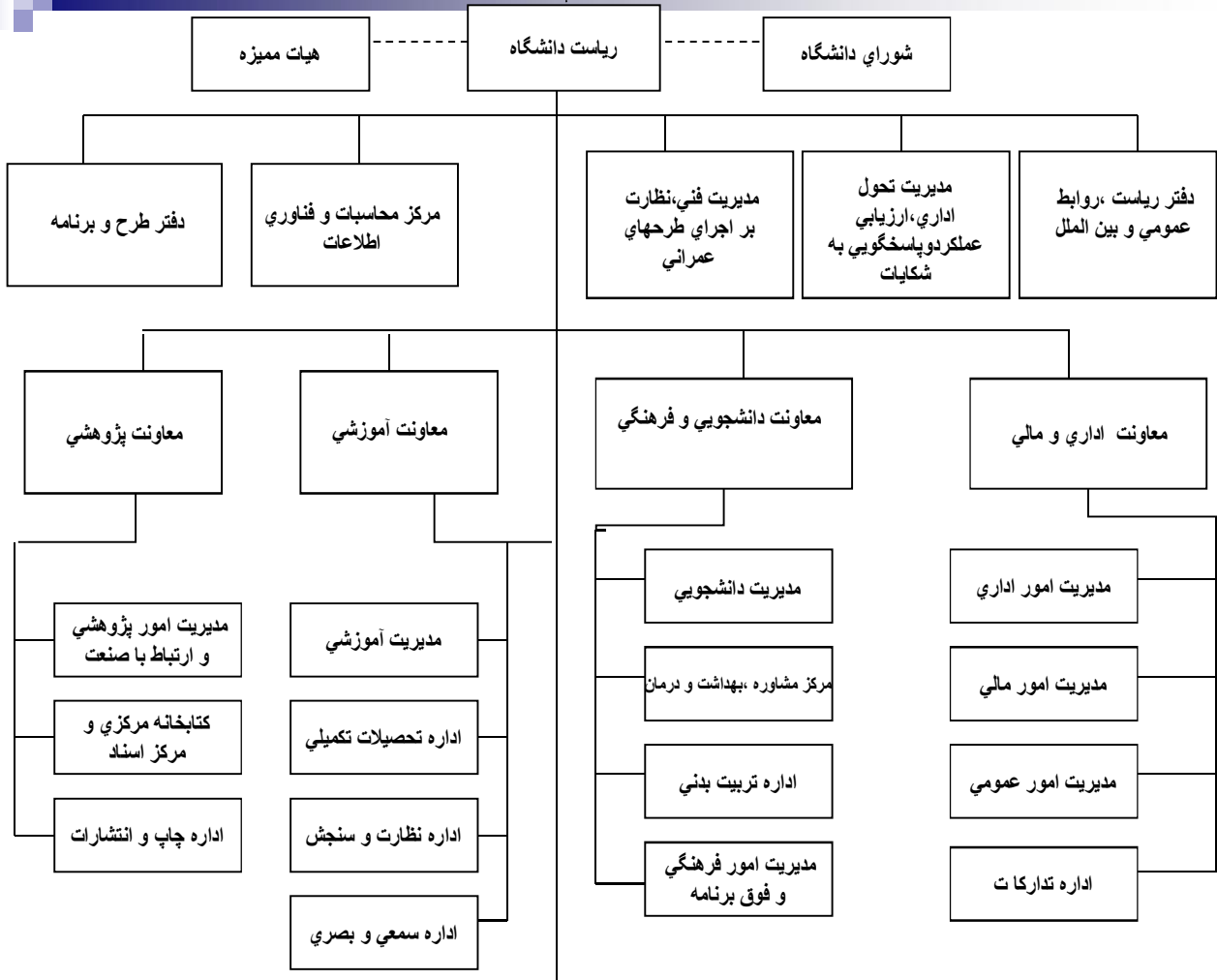
ن به ازای هر ۱۰۰ نفر دانشجوی در مقطع دکترا ۹ امتیاز



در اجرای مصوبات شماره ۴۲۸۱۵ / ت ۳۹۶۳۰ مورخ ۳/۸/۸۲ هیات محترم وزیران و هشتمین اجلاس مشترک هیات های امنای دانشگاهها و مراکز علمی تحقیقاتی و پیرو جلسات مشترک دفتر طرح و برنامه و بودجه دانشگاه با نمایندگان دفاتر هیاتهای امنای و هیات ممیزه مرکزی و برنامه بودجه و تشکیلات وزارت علوم، تحقیقات و فناوری و محاسبه امتیازات دانشگاه بر اساس شاخص های و کسب ۴۹۵ امتیاز، رده تشکیلاتی دانشگاه اصفهان به رده اول گروه الف که بالاترین رده تشکیلاتی دانشگاهها و موسسات آموزش عالی تحقیقاتی کشور ارتقای یافت.

در همین راستا نمودار سازمانی در قالب ۵ معاونت و ۱۵ مدیریت تهیه و پس از بررسی و اصلاحات لازم در هیات رئیسه دانشگاه طرح و تصویب آن در کمیسیون دائمی و هیات امنای با تأیید وزیر محترم علوم، تحقیقات و فناوری به دانشگاه ابلاغ گردید.

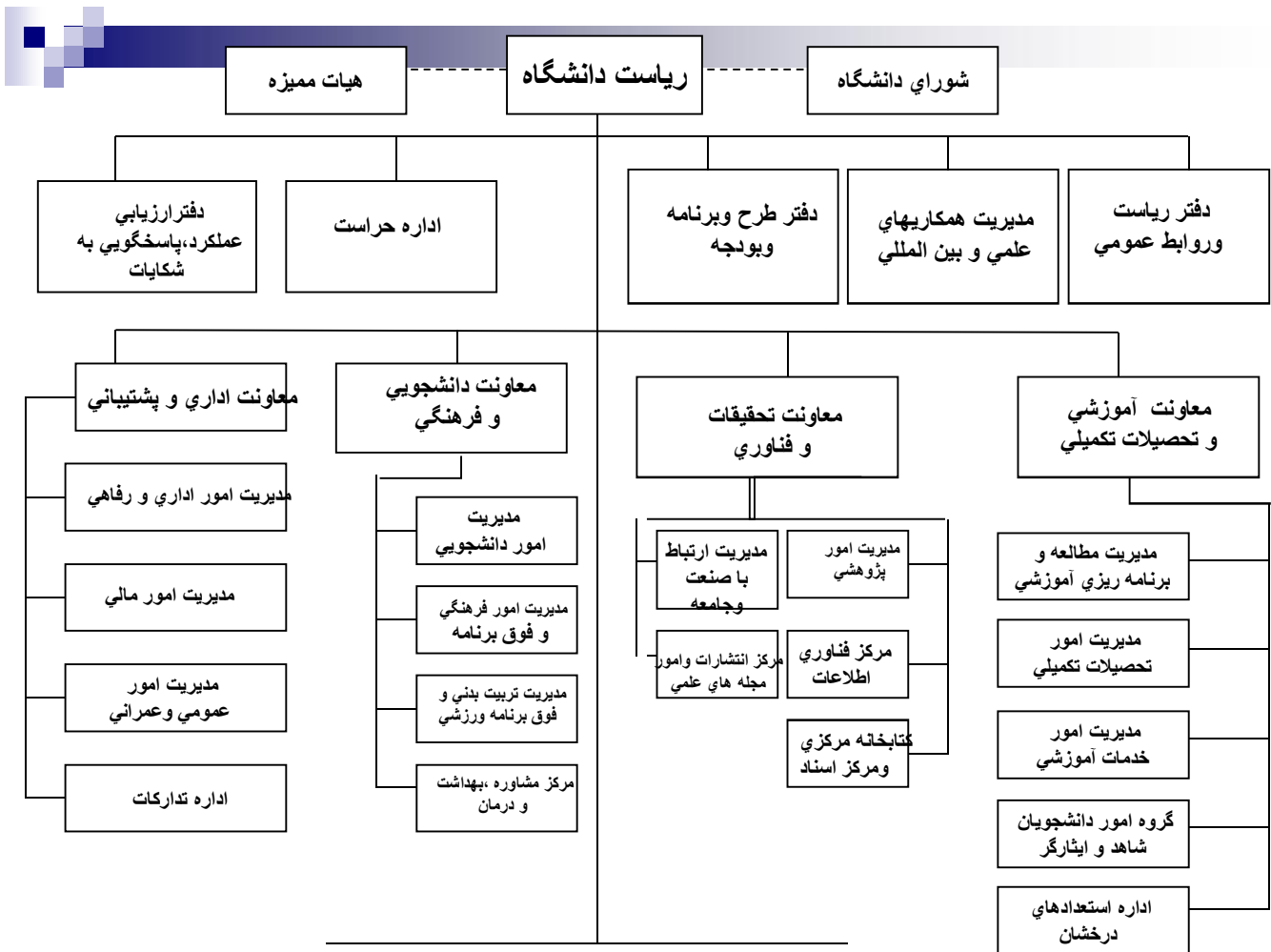
بدین ترتیب با در نظر گرفتن قانون اهداف، وظایف و تشکیلات وزارت علوم، تحقیقات و فناوری، قانون برنامه چهارم توسعه اقتصادی، اجتماعی و فرهنگی و مدنظر قرار گرفتن سهم دولت در هزینه های آموزش عالی بخش دولتی که در برنامه چهارم بر مبنای هزینه سرانه تعیین می گردد و همچنین بمنظور متناسب سازی تعداد کارکنان هر واحد با اهداف، وظائف و مأموریت های واحد مربوطه و با رعایت سایر ضوابط تشکیلاتی، سازمان تفصیلی دانشگاه



دانشکده ها و واحدهای تابعه

تغییرات مابین نمودار اول و نمودار دوم

- ü با توجه به توضیحات ارائه شده در اسلاید قبلی تغییرات ذیل مشهود می باشد :
- ü دفاتر ریاست، روابط عمومی و بین الملل به دو واحد مجزا تقسیم گردیده و تبدیل به ۱- دفتر ریاست، روابط عمومی و ۲- مدیریت همکاریهای علمی، بین الملل گردیده است.
- ü واحدهای اداره حراست و دفتر هیات امناء و ممیزه اضافه گردیده است.
- ü معاونت برنامه ریزی و توسعه به معاونتهای دانشگاه اضافه گردیده است که دارای زیرمجموعه های زیر می باشد : ۱- دفتر برنامه و بودجه و تشکیلات ۲- دفتر امور عمرانی ۳- مرکز محاسبات و فناوری اطلاعات . در واقع سه واحد مذکور از زیرمجموعه حوزه ریاست خارج گردیده است
- ü عنوان معاونت آموزشی به معاونت آموزشی و تحصیلات تکمیلی تغییر یافته است و واحدهای ۱- امور دانشجویان شاهد و ایثارگر ۲- استعدادهای درخشان اضافه گردیده است. در ضمن عناوین مدیریت آموزشی به مدیریت مطالعه و برنامه ریزی آموزشی و اداره تحصیلات تکمیلی به مدیریت امور تحصیلات تکمیلی تبدیل گردیده است. ادارات نظارت و سنجش و سمعی و بصری حذف گردیده است.
- ü عنوان معاونت پژوهشی به معاونت تحقیقات و فناوری تغییر یافته است و واحد مدیریت امور پژوهشی و ارتباط با صنعت مجزا گردیده و در قالب ۲ واحد جداگانه به عناوین مدیریت امور پژوهشی و مدیریت هماهنگی تحقیقات و ارتباط با صنعت تغییر اضافه گردیده است. واحد مرکز کارآفرینی نیز جزو زیرمجموعه های معاونت تحقیقات و فناوری قرار گرفته است. اداره چاپ و انتشارات به مرکز انتشارات و امور مجله های علمی تغییر داشته است.
- ü در معاونت پشتیبانی (اداری مالی) مدیریت امور عمومی در دفتر امور عمرانی ادغام گردیده است.
- ü واحد مدیریت تحول اداری، ارزیابی عملکرد و پاسخگوئی به شکایات به دفتر نظارت، ارزیابی عملکرد، پاسخگوئی به شکایات، امور حقوقی و گزینش تغییر یافته است.



دانشکده ها، پژوهشکده ها و واحدهای آموزشی و مراکز پژوهشی و تحقیقاتی تابعه

تغییرات مابین نمودار دوم و نمودار سوم

- ü مرکز محاسبات و فناوری اطلاعات در معاونت تحقیقات و فناوری ادغام گردیده است.
- ü دفتر طرح و برنامه و بودجه جزو مدیریتهای حوزه ریاست قرار گرفته و در آن حوزه ادغام گردیده است.
- ü دفتر هیات امنای حذف گردیده است.
- ü معاونت برنامه ریزی و توسعه حذف گردیده است.
- ü در حوزه معاونت تحقیقات و فناوری مدیریت هماهنگی تحقیقات و ارتباط با صنعت تبدیل به مدیریت ارتباط با صنعت و جامعه تغییر یافته است. واحد مرکز کار آفرینی حذف گردیده است.
- ü در حوزه ریاست عنوان دفتر نظارت و ارزیابی عملکرد، پاسخگویی به شکایات، امور حقوقی و گزینش تبدیل به دفتر ارزیابی عملکرد، بازرسی و پاسخگویی به شکایات تغییر یافته است.
- ü در حوزه معاونت دانشجویی و فرهنگی عنوان اداره تربیت بدنی و فوق برنامه ورزشی به مدیریت تربیت بدنی و فوق برنامه ورزشی تغییر یافته است.
- ü عنوان معاونت پشتیبانی به معاونت اداری و پشتیبانی تغییر نموده است.
- ü مدیریت امور نیروی انسانی و پشتیبانی به مدیریت امور اداری و رفاهی تغییر عنوان داشته است.
- ü اشکال عمده : در واقع از سه نمودار سازمانی در حال حاضر استفاده می گردد.
- ü دفتر امر عمرانی به مدیریت امور عمومی و عمرانی تغییر و در معاونت اداری و پشتیبانی ادغام گردیده است.



مجموعه پستهای سازمانی
کارکنان واحدهای مختلف
دانشگاه اصفهان

دانشگاه اصفهان

پست های مشمولین ن ۴۶/۱۴	پشتیبانی - خدماتی					تخصصی و کارشناسی					مجموع پستهای سازمانی	
	شاغلین			مجموع پست ها		شاغلین			مجموع پست ها			
	جمع	قراردادی	رسمی - پیمانی	بلا تصدی	با تصدی	جمع	قراردادی	رسمی - پیمانی	بلا تصدی	با تصدی	بلا تصدی	با تصدی
۳۹	۴۵۸	۳۳۳	۱۲۵	۲۸۲	۱۶۷	۴۳ ۷	۱۳۴	۳۰۳	۲۱۰	۳۰۲	۴۹۲	۴۶۹

حوزه ریاست

پست های مشمولین ن ۴۶/۱۴	پشتیبانی - خدماتی					تخصصی و کارشناسی					مجموع پستهای سازمانی	
	شاغلین			مجموع پست ها		شاغلین			مجموع پست ها			
	جمع	قراردادی	رسمی - پیمانی	بلا تصدی	با تصدی	جمع	قراردادی	رسمی - پیمانی	بلا تصدی	با تصدی	بلا تصدی	با تصدی
۰	4	4	0	0	0	3	1	2	3	2	3	2

هسته گزینش

پست های مشمولین ۴۶/۱۴	پشتیبانی - خدماتی					تخصصی و کارشناسی					مجموع پستهای سازمانی	
	شاغلین			مجموع پست ها		شاغلین			مجموع پست ها			
	جمع	قراردادی	رسمی - پیمانی	بلا تصدی	با تصدی	جمع	قراردادی	رسمی - پیمانی	بلا تصدی	با تصدی	بلا تصدی	با تصدی
۰	۰	۰	۰	۱	۰	۱	۰	۱	۲	۱	۳	۱

اداره حراست

پست های مشمولین ۴۶/۱۴	پشتیبانی - خدماتی					تخصصی و کارشناسی					مجموع پستهای سازمانی	
	شاغلین			مجموع پست ها		شاغلین			مجموع پست ها			
	جمع	قراردادی	رسمی - پیمانی	بلا تصدی	با تصدی	جمع	قراردادی	رسمی - پیمانی	بلا تصدی	با تصدی	بلا تصدی	با تصدی
۰	۲	۰	۲	۱	۲	۲	۲	۰	۳	۰	۴	۲

گروه امور دانشجویان شاهد و ایثارگر

پست های مشمولین ن ۴۶/۱۴	پشتیبانی - خدماتی					تخصصی و کارشناسی					مجموع پستهای سازمانی	
	شاغلین			مجموع پست ها		شاغلین			مجموع پست ها			
	جم ع	قراردادی	رسمی - پیمانی	بلا تصدی	با تصدی	جم ع	قراردادی	رسمی - پیمانی	بلا تصدی	با تصدی	بلا تصدی	با تصدی
۰	۳	۲	۱	۰	۱	۱	۰	۱	۱	۱	۱	۲

مدیریت تحول اداری و اریابی عملکرد و پاسخگوئی به شکایات

پست های مشمولین ن ۴۶/۱۴	پشتیبانی - خدماتی					تخصصی و کارشناسی					مجموع پستهای سازمانی	
	شاغلین			مجموع پست ها		شاغلین			مجموع پست ها			
	جم ع	قراردادی	رسمی - پیمانی	بلا تصدی	با تصدی	جم ع	قراردادی	رسمی - پیمانی	بلا تصدی	با تصدی	بلا تصدی	با تصدی
۰	۰	۰	۰	۰	۰	۳	۰	۳	۶	۳	۶	۳

دفتر ریاست

پست های مشمولین ۴۶/۱۴	پشتیبانی - خدماتی					تخصصی و کارشناسی					مجموع پستهای سازمانی	
	شاغلین			مجموع پست ها		شاغلین			مجموع پست ها			
	جم ع	قرارداد ی	رسمی - پیمانی	بلا تصدی	با تصدی	جم ع	قرارداد ی	رسمی - پیمانی	بلا تصدی	با تصدی	بلا تصدی	با تصدی
۰	۰	۰	۰	۱	۰	۲	۰	۲	۲	۲	۳	۲

گروه روابط عمومی و بین الملل

پست های مشمولین ۴۶/۱۴	پشتیبانی - خدماتی					تخصصی و کارشناسی					مجموع پستهای سازمانی	
	شاغلین			مجموع پست ها		شاغلین			مجموع پست ها			
	جم ع	قرارداد ی	رسمی - پیمانی	بلا تصدی	با تصدی	جم ع	قرارداد ی	رسمی - پیمانی	بلا تصدی	با تصدی	بلا تصدی	با تصدی
۰	۴	۳	۱	۰	۱	۱۹	۱۰	۹	۴	۹	۴	۱۰

مدیریت فنی نظارت بر اجرای طرح‌های عمرانی

پست‌های مشموله ن ۴۶/۱۴	پشتیبانی - خدماتی					تخصصی و کارشناسی					مجموع پست‌های سازمانی	
	شاغلین			مجموع پست‌ها		شاغلین			مجموع پست‌ها			
	جمع	قراردادی	رسمی - پیمانی	بلا تصدی	با تصدی	جمع	قراردادی	رسمی - پیمانی	بلا تصدی	با تصدی	بلا تصدی	با تصدی
۰	۰	۰	۰	۵	۰	۸	۰	۸	۴	۸	۹	۸

مرکز محاسبات و فناوری اطلاعات

پست‌های مشموله ن ۴۶/۱۴	پشتیبانی - خدماتی					تخصصی و کارشناسی					مجموع پست‌های سازمانی	
	شاغلین			مجموع پست‌ها		شاغلین			مجموع پست‌ها			
	جمع	قراردادی	رسمی - پیمانی	بلا تصدی	با تصدی	جمع	قراردادی	رسمی - پیمانی	بلا تصدی	با تصدی	بلا تصدی	با تصدی
۰	۱۰	۸	۲	۹	۲	۲۶	۲	۲۴	۱۰	۲۴	۱۹	۲۶

مدیریت طرح و برنامه و بودجه

پست های مشموله ن ۴۶/۱۴	بشتیبانی - خدماتی					تخصصی و کارشناسی					مجموع پستهای سازمانی	
	شاغلین			مجموع پست ها		شاغلین			مجموع پست ها			
	جم ع	قراردادی	رسمی - پیمانی	بلا تصدی	با تصدی	جم ع	قراردادی	رسمی - پیمانی	بلا تصدی	با تصدی	بلا تصدی	با تصدی
۰	۱	۱	۰	۱	۰	۶	۰	۶	۱۵	۶	۱۶	۶

معاونت اداری و مالی

پست های مشموله ن ۴۶/۱۴	بشتیبانی - خدماتی					تخصصی و کارشناسی					مجموع پستهای سازمانی	
	شاغلین			مجموع پست ها		شاغلین			مجموع پست ها			
	جم ع	قراردادی	رسمی - پیمانی	بلا تصدی	با تصدی	جم ع	قراردادی	رسمی - پیمانی	بلا تصدی	با تصدی	بلا تصدی	با تصدی
۰	۰	۰	۰	۰	۰	۳	۰	۳	۱	۳	۱	۳

مدیریت امور اداری

پست های مشمولین ۴۶/۱۴	پشتیبانی - خدماتی					تخصصی و کارشناسی					مجموع پستهای سازمانی	
	شاغلین			مجموع پست ها		شاغلین			مجموع پست ها			
	جم ع	قراردادی	رسمی - پیمانی	بلا تصدی	با تصدی	جم ع	قراردادی	رسمی - پیمانی	بلا تصدی	با تصدی	بلا تصدی	با تصدی
۰	۲۳	۷	۱۶	۲۲	۱۶	۸	۲	۶	۶	۶	۲۸	۲۲

مدیریت امور مالی

پست های مشمولین ۴۶/۱۴	پشتیبانی - خدماتی					تخصصی و کارشناسی					مجموع پستهای سازمانی	
	شاغلین			مجموع پست ها		شاغلین			مجموع پست ها			
	جم ع	قراردادی	رسمی - پیمانی	بلا تصدی	با تصدی	جم ع	قراردادی	رسمی - پیمانی	بلا تصدی	با تصدی	بلا تصدی	با تصدی
۰	۲۰	۴	۱۶	۲۶	۱۶	۱۵	۸	۷	۳	۷	۲۹	۲۴

مدیریت امور عمومی

پست های مشموله ن ۴۶/۱۴	پشتیبانی - خدماتی					تخصصی و کارشناسی					مجموع پستهای سازمانی	
	شاغلین			مجموع پست ها		شاغلین			مجموع پست ها		بلا تصدی	با تصدی
	جم ع	قرارداد ی	رسمی - پیمانی	بلا تصدی	با تصدی	جم ع	قرارداد ی	رسمی - پیمانی	بلا تصدی	با تصدی		
۲۸	۱۶۰	۱۳۴	۲۶	۹۱	۲۶	۵	۲	۳	۸	۳	۹۹	۵۶

اداره تدارکات

پست های مشموله ن ۴۶/۱۴	پشتیبانی - خدماتی					تخصصی و کارشناسی					مجموع پستهای سازمانی	
	شاغلین			مجموع پست ها		شاغلین			مجموع پست ها		بلا تصدی	با تصدی
	جم ع	قرارداد ی	رسمی - پیمانی	بلا تصدی	با تصدی	جم ع	قرارداد ی	رسمی - پیمانی	بلا تصدی	با تصدی		
۰	۹	۴	۵	۷	۵	۵	۲	۳	۱	۳	۸	۸

حوزه معاونت دانشجویی و فرهنگی

پست های مشموله ن ۴۶/۱۴	پشتیبانی - خدماتی					تخصصی و کارشناسی					مجموع پستهای سازمانی	
	شاغلین			مجموع پست ها		شاغلین			مجموع پست ها			
	جم ع	قراردادی	رسمی - پیمانی	بلا تصدی	با تصدی	جم ع	قراردادی	رسمی - پیمانی	بلا تصدی	با تصدی	بلا تصدی	با تصدی
۴	۵۰	۳۶	۱۴	۲۳	۱۴	۳۸	۱۰	۲۸	۱۶	۲۸	۳۹	۴۶

حوزه معاونت تحقیقات و فناوری

پست های مشموله ن ۴۶/۱۴	پشتیبانی - خدماتی					تخصصی و کارشناسی					مجموع پستهای سازمانی	
	شاغلین			مجموع پست ها		شاغلین			مجموع پست ها			
	جم ع	قراردادی	رسمی - پیمانی	بلا تصدی	با تصدی	جم ع	قراردادی	رسمی - پیمانی	بلا تصدی	با تصدی	بلا تصدی	با تصدی
۲	۱۰	۷	۳	۲	۳	۴۸	۷	۴۱	۱۴	۴۱	۱۶	۴۶

حوزه معاونت آموزشی و تحصیلات تکمیلی

پست های مشموله ن ۴۶/۱۴	پشتیبانی - خدماتی					تخصصی و کارشناسی					مجموع پستهای سازمانی	
	شاغلین			مجموع پست ها		شاغلین			مجموع پست ها			
	جم ع	قراردادی	رسمی - پیمانی	بلا تصدی	با تصدی	جم ع	قراردادی	رسمی - پیمانی	بلا تصدی	با تصدی	بلا تصدی	با تصدی
۲	۴۲	۳۰	۱۲	۱۶	۱۲	۴۷	۹	۳۸	۱۶	۳۸	۳۲	۵۲

دانشکده ادبیات و علوم انسانی

پست های مشموله ن ۴۶/۱۴	پشتیبانی - خدماتی					تخصصی و کارشناسی					مجموع پستهای سازمانی	
	شاغلین			مجموع پست ها		شاغلین			مجموع پست ها			
	جم ع	قراردادی	رسمی - پیمانی	بلا تصدی	با تصدی	جم ع	قراردادی	رسمی - پیمانی	بلا تصدی	با تصدی	بلا تصدی	با تصدی
۱	۱۸	۱۴	۴	۱۵	۴	۳۸	۲۲	۱۶	۹	۱۶	۲۴	۲۱

دانشکده علوم تربیتی و روانشناسی

پست های مشمولین ۴۶/۱۴	پشتیبانی - خدماتی					تخصصی و کارشناسی					مجموع پستهای سازمانی	
	شاغلین			مجموع پست ها		شاغلین			مجموع پست ها			
	جم ع	قراردادی	رسمی - پیمانی	بلا تصدی	با تصدی	جم ع	قراردادی	رسمی - پیمانی	بلا تصدی	با تصدی	بلا تصدی	با تصدی
۰	۱۲	۸	۴	۱۲	۴	۲۱	۵	۱۶	۸	۱۶	۲۰	۲۰

دانشکده علوم

پست های مشمولین ۴۶/۱۴ن	پشتیبانی - خدماتی					تخصصی و کارشناسی					مجموع پستهای سازمانی	
	شاغلین			مجموع پست ها		شاغلین			مجموع پست ها			
	جم ع	قراردادی	رسمی - پیمانی	بلا تصدی	با تصدی	جم ع	قراردادی	رسمی - پیمانی	بلا تصدی	با تصدی	بلا تصدی	با تصدی
۱	۲۳	۲۰	۳	۲۵	۳	۷۲	۲۲	۵۰	۳۶	۵۰	۶۱	۵۴

دانشکده علوم اداری و اقتصاد

پست های مشمولین ن ۴۶/۱۴	پشتیبانی - خدماتی					تخصصی و کارشناسی					مجموع پستهای سازمانی	
	شاغلین			مجموع پست ها		شاغلین			مجموع پست ها			
	جم ع	قراردادی	رسمی - پیمانی	بلا تصدی	با تصدی	جم ع	قراردادی	رسمی - پیمانی	بلا تصدی	با تصدی	بلا تصدی	با تصدی
۰	۱۵	۱۰	۵	۹	۵	۱۵	۴	۱۱	۶	۱۱	۱۵	۱۷

دانشکده زبانهای خارجی

پست های مشمولین ن ۴۶/۱۴	پشتیبانی - خدماتی					تخصصی و کارشناسی					مجموع پستهای سازمانی	
	شاغلین			مجموع پست ها		شاغلین			مجموع پست ها			
	جم ع	قراردادی	رسمی - پیمانی	بلا تصدی	با تصدی	جم ع	قراردادی	رسمی - پیمانی	بلا تصدی	با تصدی	بلا تصدی	با تصدی
۱	۱۲	۷	۵	۱۰	۵	۲۵	۱۴	۱۱	۹	۱۱	۱۹	۱۸

دانشکده فنی و مهندسی

پست های مشموله ن ۴۶/۱۴	پشتیبانی - خدماتی					تخصصی و کارشناسی					مجموع پستهای سازمانی	
	شاغلین			مجموع پست ها		شاغلین			مجموع پست ها			
	جم ع	قراردادی	رسمی - پیمانی	بلا تصدی	با تصدی	جم ع	قراردادی	رسمی - پیمانی	بلا تصدی	با تصدی	بلا تصدی	با تصدی
۰	۱۸	۱۲	۶	۴	۶	۱۸	۶	۱۲	۲۱	۱۲	۲۵	۱۸

مرکز آموزش عالی خوانسار

پست های مشموله ن ۴۶/۱۴	پشتیبانی - خدماتی					تخصصی و کارشناسی					مجموع پستهای سازمانی	
	شاغلین			مجموع پست ها		شاغلین			مجموع پست ها			
	جم ع	قراردادی	رسمی - پیمانی	بلا تصدی	با تصدی	جم ع	قراردادی	رسمی - پیمانی	بلا تصدی	با تصدی	بلا تصدی	با تصدی
۰	۲۲	۲۲	۰	۲	۰	۸	۶	۲	۶	۲	۸	۲

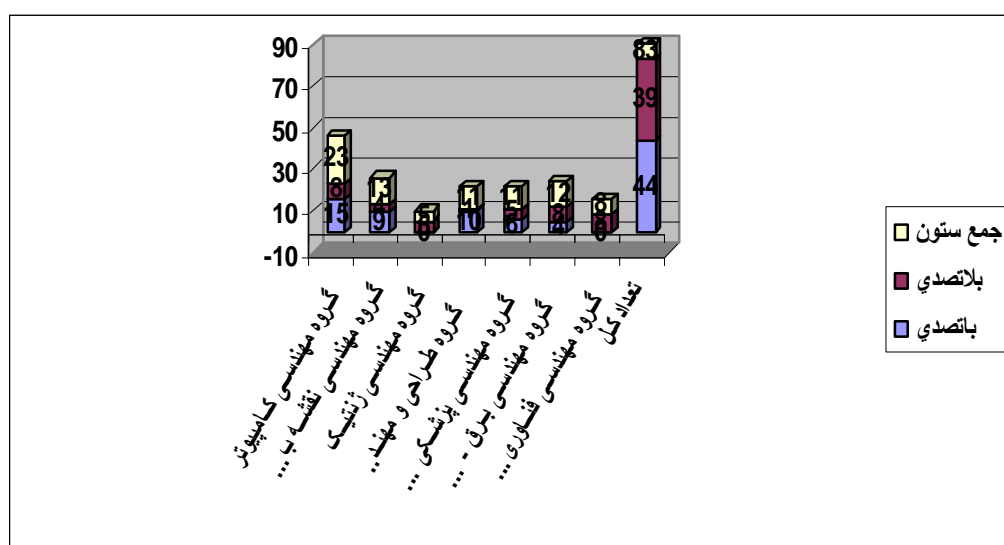


مجموعه پستهای سازمانی
اعضای هیات علمی واحدهای
مختلف دانشگاه اصفهان

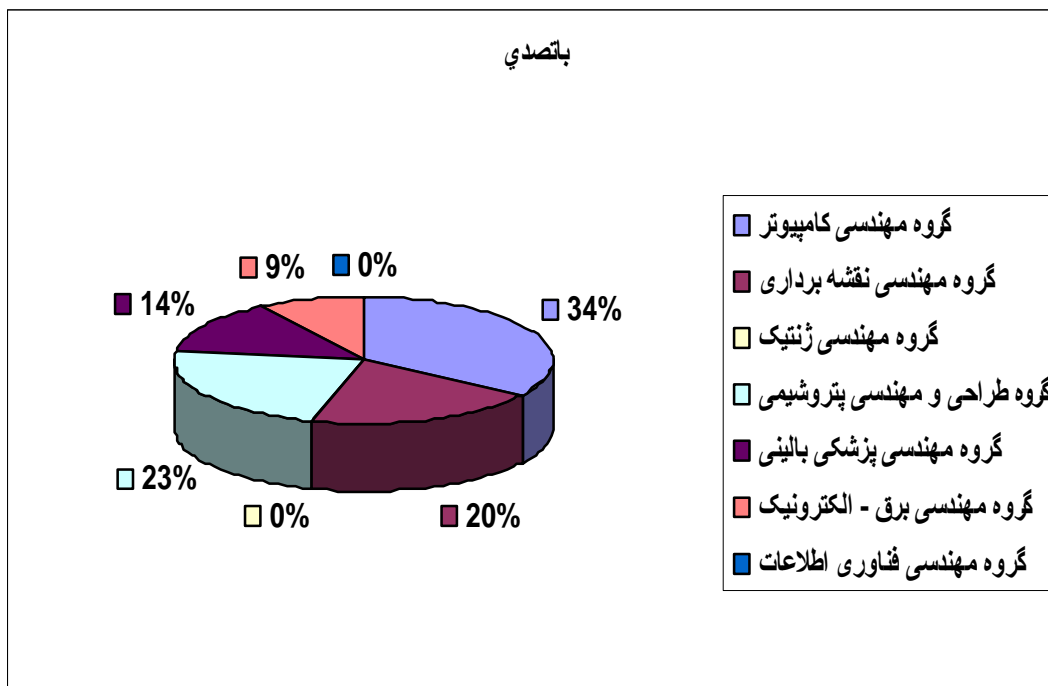
دانشکده فنی و مهندسی

تعداد	تعداد پست بدون متصدی	تعداد پست با متصدی	گروه‌های آموزشی
۲۳	۸	۱۵	گروه مهندسی کامپیوتر
۱۳	۴	۹	گروه مهندسی نقشه برداری
۵	۵	۰	گروه مهندسی ژنتیک
۱۱	۱	۱۰	گروه طراحی و مهندسی پتروشیمی
۱۱	۵	۶	گروه مهندسی پزشکی بالینی
۱۲	۸	۴	گروه مهندسی برق - الکترونیک
۸	۸	۰	گروه مهندسی فناوری اطلاعات
۸۳	۳۹	۴۴	تعداد کل

نمودار تعداد پستهای با تصدی و بلا تصدی دانشکده مهندسی



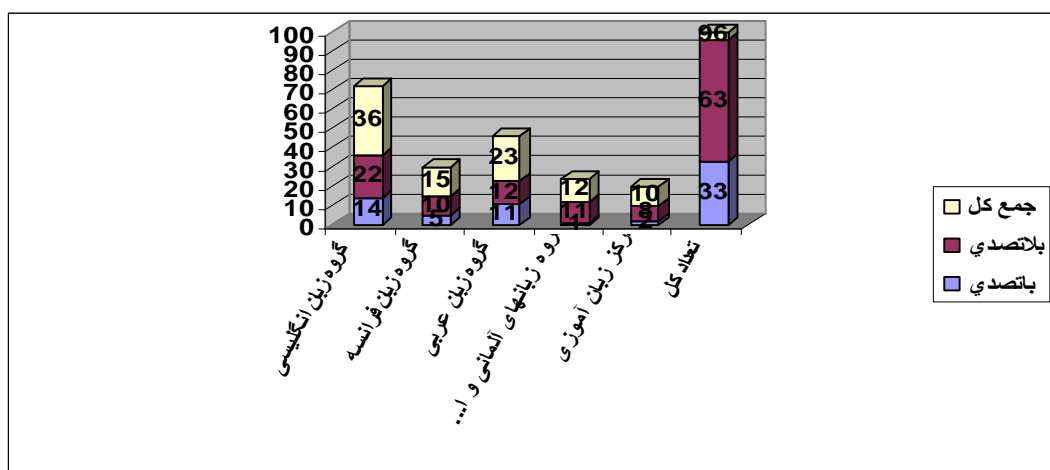
درصد تصاحب پستهای گروههای مختلف دانشکده مهندسی



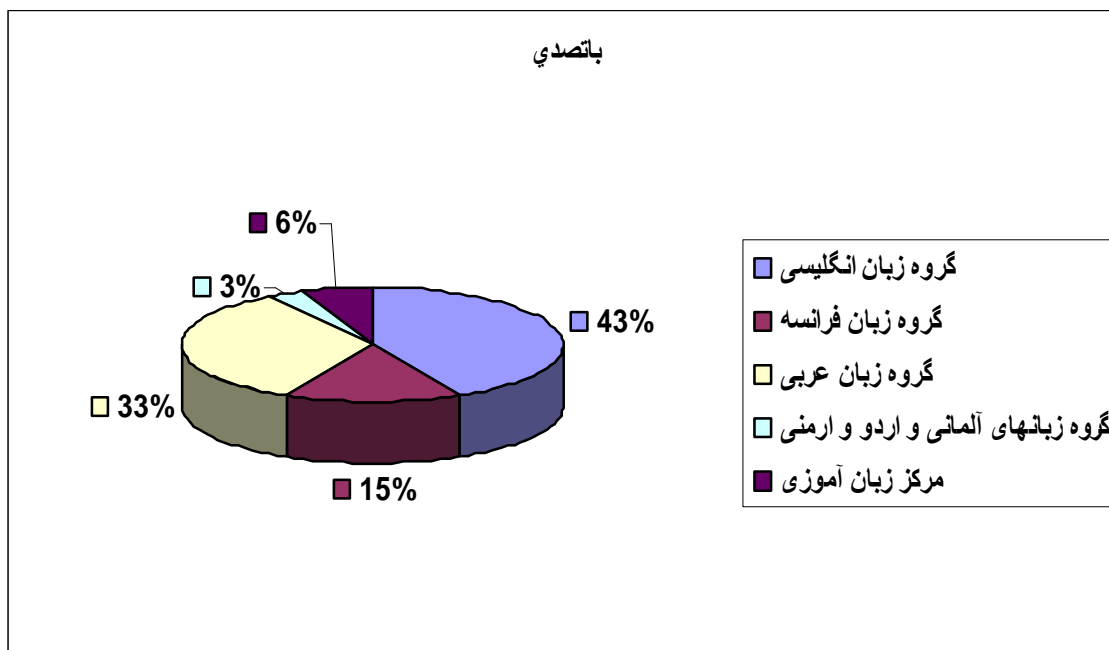
دانشکده زبانهای خارجی

تعداد	تعداد پست بدون متصدی	تعداد پست با متصدی	گروههای آموزشی
۳۶	۲۲	۱۴	گروه زبان انگلیسی
۱۵	۱۰	۵	گروه زبان فرانسه
۲۳	۱۲	۱۱	گروه زبان عربی
۱۲	۱۱	۱	گروه زبانهای آلمانی و اردو و ارمنی
۱۰	۸	۲	مرکز زبان آموزی
۹۶	۶۳	۳۳	تعداد کل

نمودار تعداد پستهای با تصدی و بلا تصدی دانشکده زبانهای خارجی



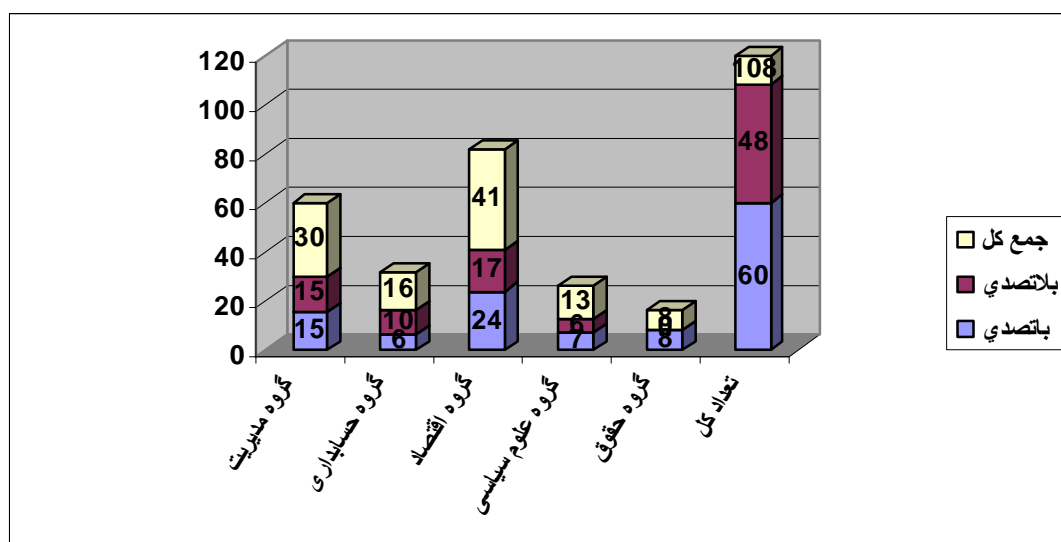
درصد تصاحب پستهای گروههای مختلف دانشکده زبانهای خارجی



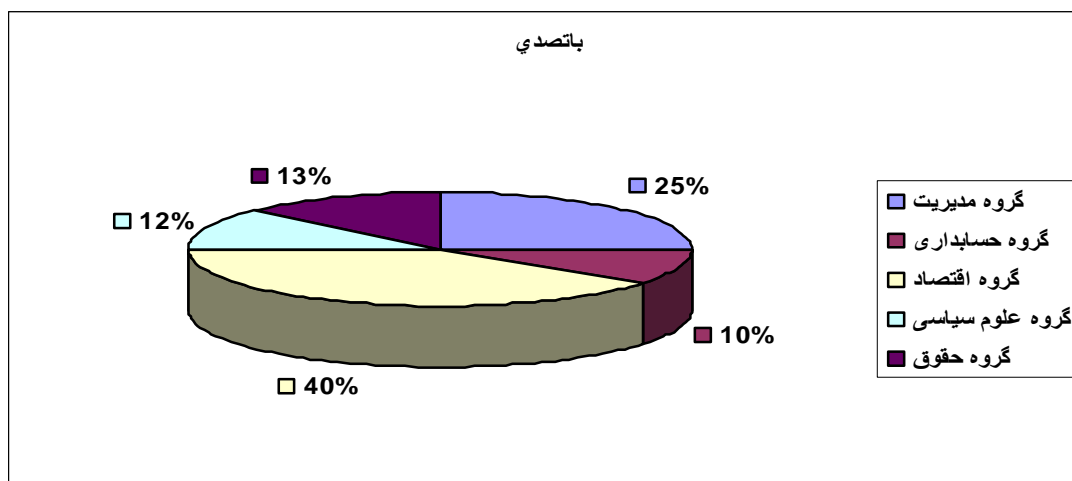
دانشکده علوم اداری و اقتصاد

تعداد	تعداد پست بدون متصدی	تعداد پست با متصدی	گروه‌های آموزشی
۳۰	۱۵	۱۵	گروه مدیریت
۱۶	۱۰	۶	گروه حسابداری
۴۱	۱۷	۲۴	گروه اقتصاد
۱۳	۶	۷	گروه علوم سیاسی
۸	۰	۸	گروه حقوق
۱۰۸	۴۸	۶۰	تعداد کل

نمودار تعداد پستهای با تصدی و بلا تصدی و بلا تصدی دانشکده علوم اداری و اقتصاد



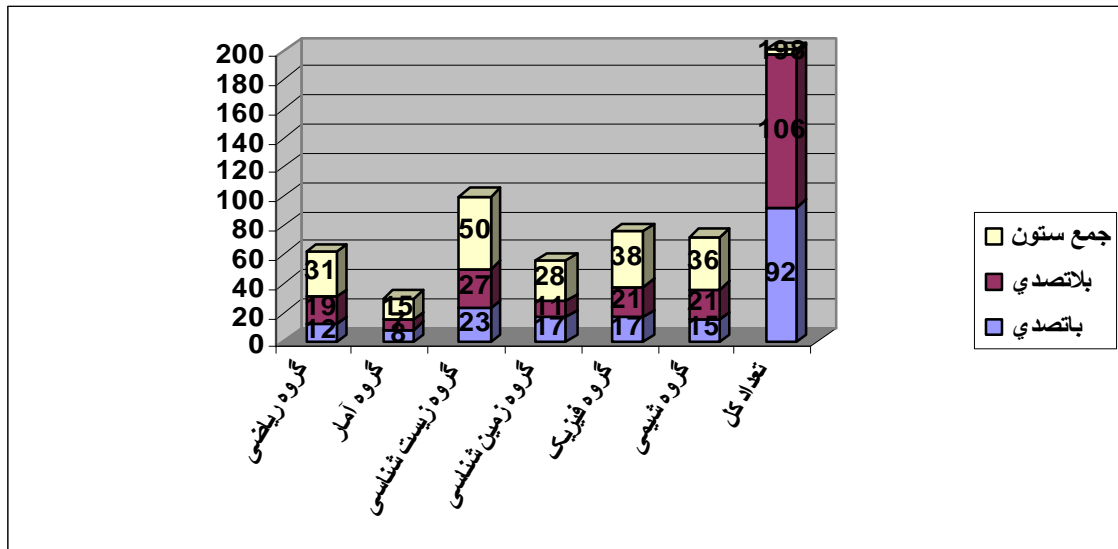
درصد تصاحب پستهای گروههای مختلف دانشکده علوم اداری و اقتصاد



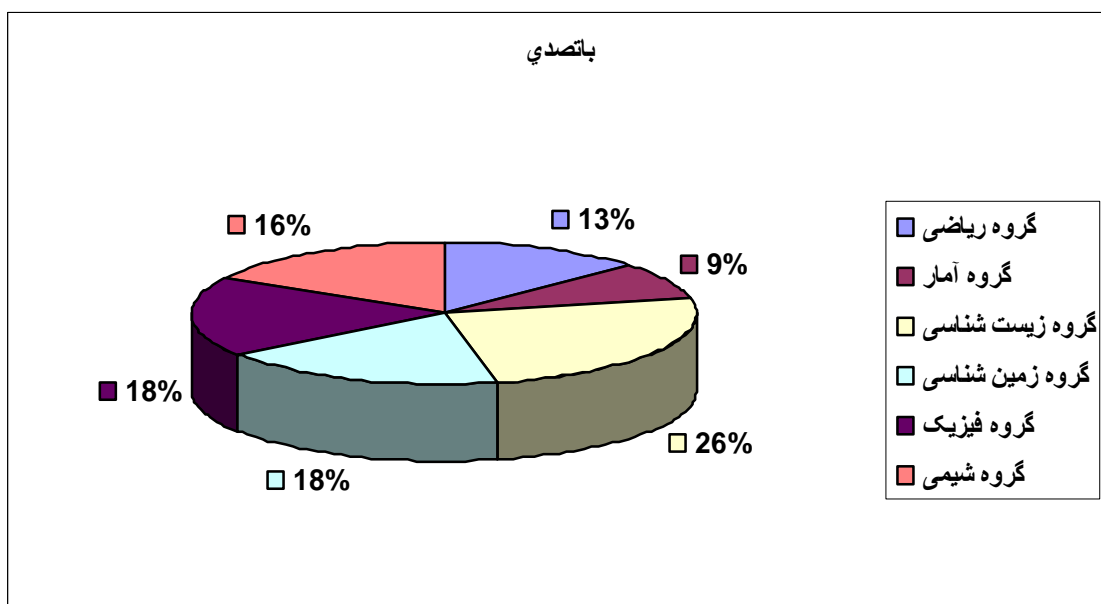
دانشکده علوم

تعداد	تعداد پست بدون متصدی	تعداد پست با متصدی	گروههای آموزشی
۳۱	۱۹	۱۲	گروه ریاضی
۱۵	۷	۸	گروه آمار
۵۰	۲۷	۲۳	گروه زیست شناسی
۲۸	۱۱	۱۷	گروه زمین شناسی
۳۸	۲۱	۱۷	گروه فیزیک
۳۶	۲۱	۱۵	گروه شیمی
۱۹۸	۱۰۶	۹۲	تعداد کل

نمودار تعداد پستهای با تصدی و بلا تصدی دانشکده علوم



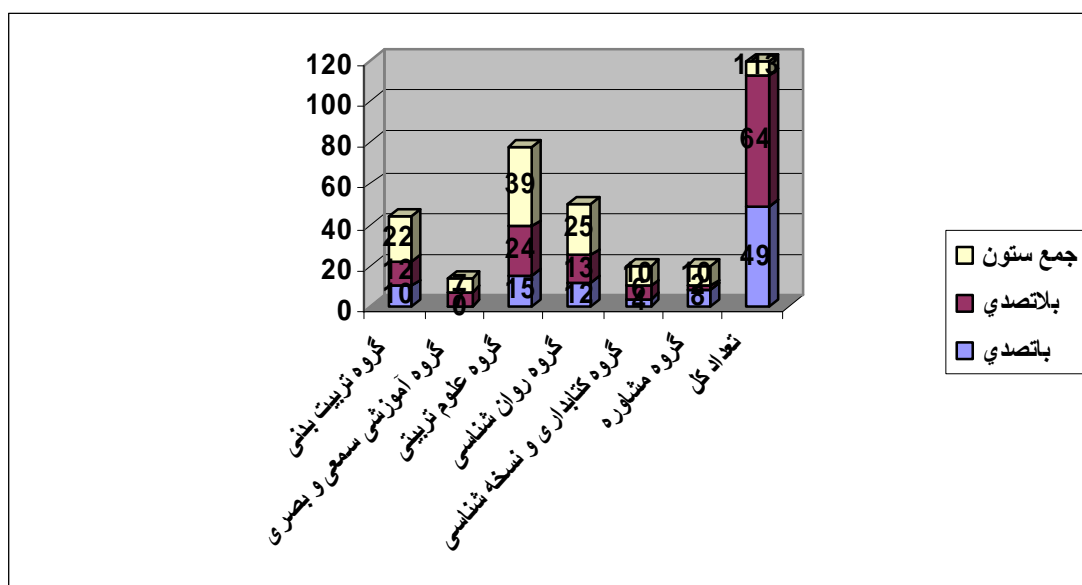
درصد تصاحب پستهای گروههای مختلف دانشکده علوم



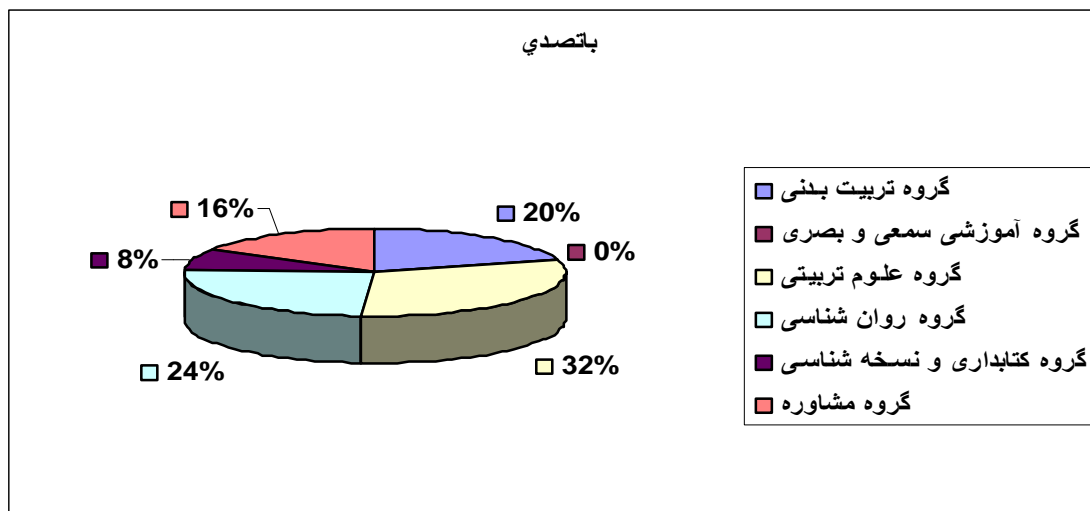
دانشکده علوم تربیتی و روانشناسی

تعداد	تعداد پست بدون متصدی	تعداد پست با متصدی	گروه‌های آموزشی
۲۲	۱۲	۱۰	گروه تربیت بدنی
۷	۷	۰	گروه آموزشی سمعی و بصری
۳۹	۲۴	۱۵	گروه علوم تربیتی
۲۵	۱۳	۱۲	گروه روان شناسی
۱۰	۶	۴	گروه کتابداری و نسخه شناسی
۱۰	۲	۸	گروه مشاوره
۱۱۳	۶۴	۴۹	تعداد کل

نمودار تعداد پستهای با تصدی و بلا تصدی دانشکده علوم تربیتی



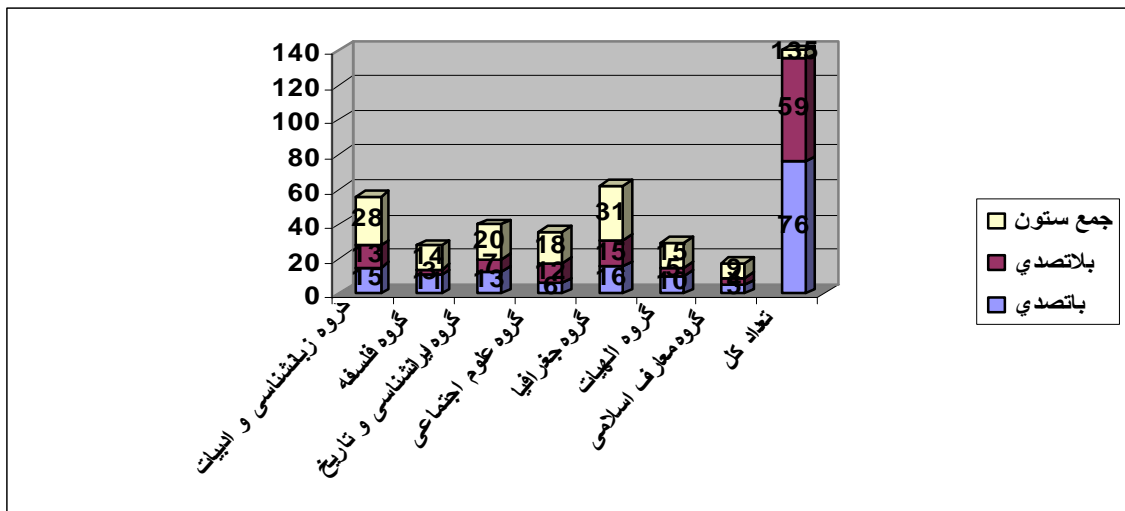
درصد تصاحب پستهای گروههای مختلف دانشکده علوم تربیتی



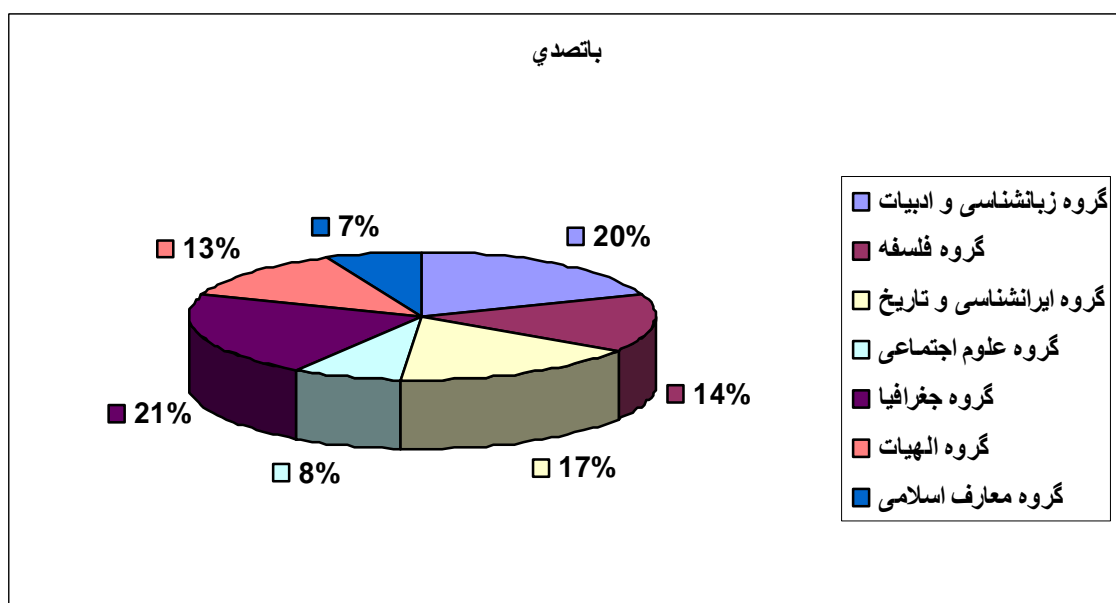
دانشکده ادبیات و علوم انسانی

تعداد	تعداد پست بدون متصدی	تعداد پست با متصدی	گروههای آموزشی
۲۸	۱۳	۱۵	گروه زبانشناسی و ادبیات
۱۴	۳	۱۱	گروه فلسفه
۲۰	۷	۱۳	گروه ایرانشناسی و تاریخ
۱۸	۱۲	۶	گروه علوم اجتماعی
۳۱	۱۵	۱۶	گروه جغرافیا
۱۵	۵	۱۰	گروه الهیات
۹	۴	۵	گروه معارف اسلامی
۱۳۵	۵۹	۷۶	تعداد کل

نمودار تعداد پستهای با تصدی و بلا تصدی دانشکده ادبیات



درصد تصاحب پستهای گروههای مختلف دانشکده ادبیات



مرکز آموزش عالی خوانسار

تعداد	تعداد پست بدون متصدی	تعداد پست با متصدی	گروه‌های آموزشی
۱۰	۷	۳	گروه ریاضی

نمودار تعداد پست‌های با تصدی و بلا تصدی مرکز آموزش عالی خوانسار

